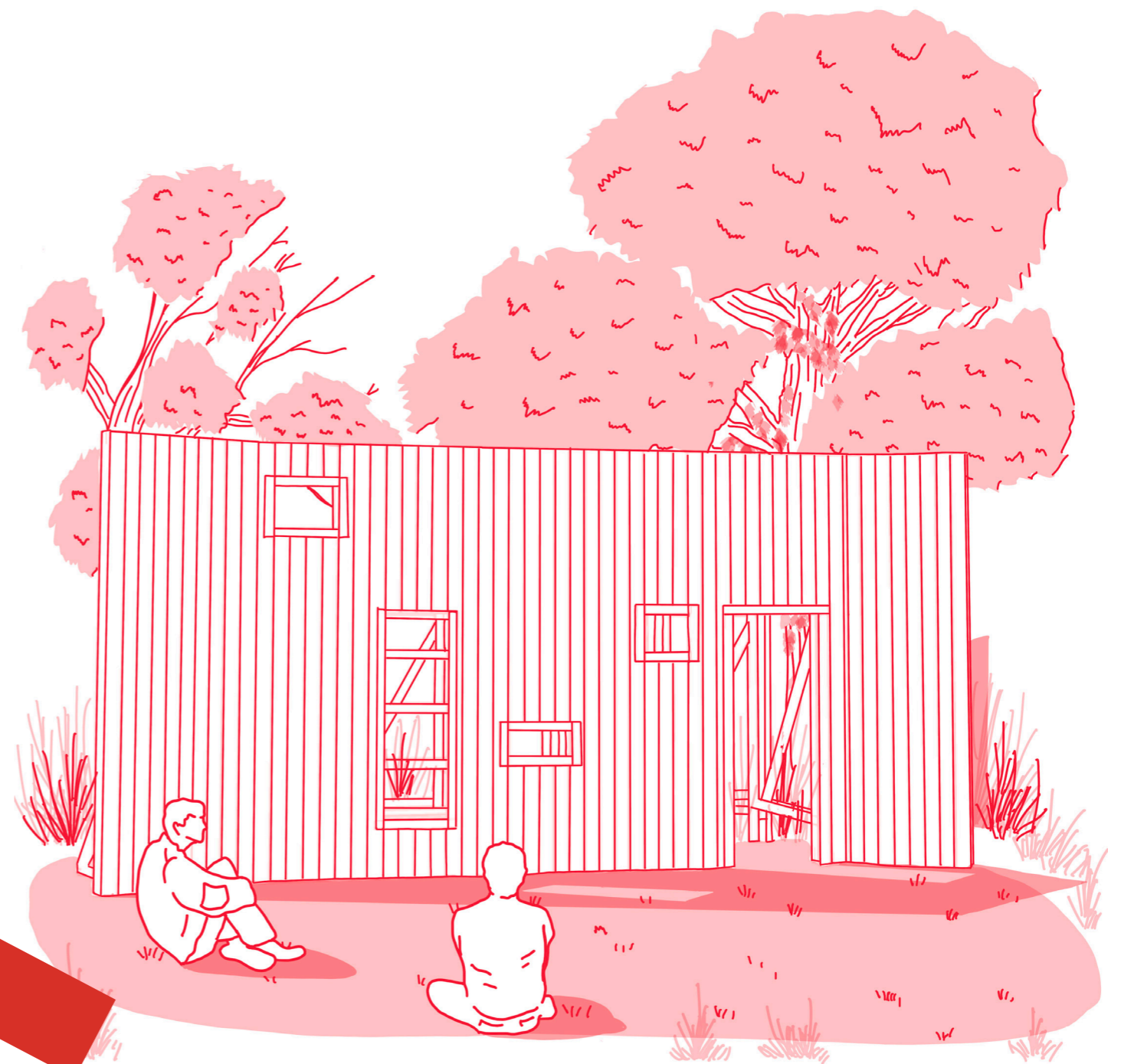


# UNE SCÈNE SECRÈTE POUR VAUDÉMONT

PRÉSENTATION DE L'ÉQUIPE ....	p.2
NOTE D'INTENTION .....	p.3
CONTEXTE CHOISI .....	p.4
LE PROJET INSTALLÉ .....	p.5
INSTALLATION DU PROJET .....	p.12
ASSEMBLAGES CHOISIS .....	p.13
CALEPINAGE .....	p.14
ORGANISATION DE LA SEMAINE .....	p.15
FICHE MATÉRIAUX .....	p.16



# PRÉSENTATION DE L'ÉQUIPE DES SCÉNODINGOS

**DINGO 1**



**DINGO 2**



**DINGO 3**



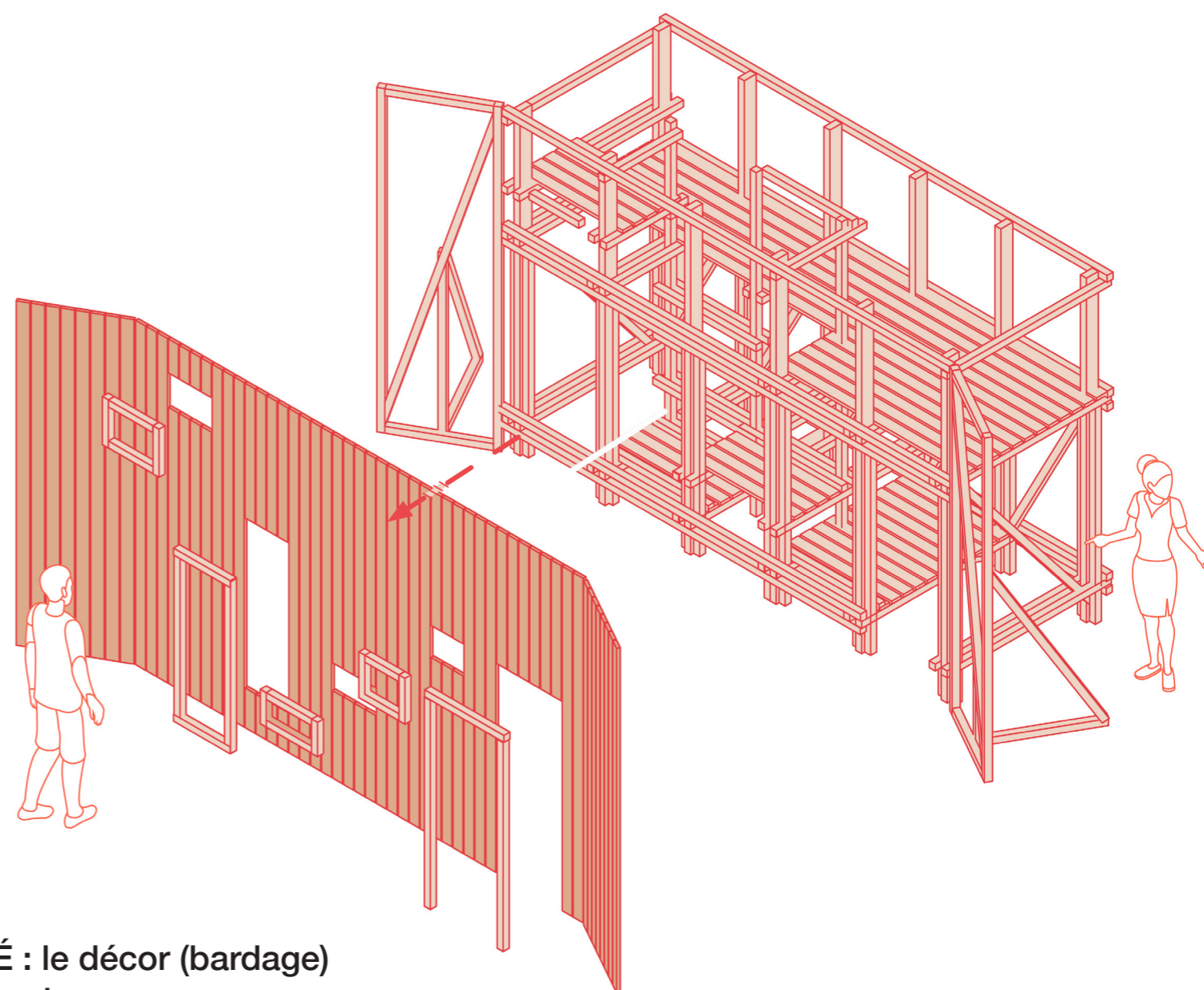
**DINGO 4**



# JOUER AVEC LA NATURE

Cachée entre les branches de la friche, La Scène saura retenir votre attention. Au premier regard, vous vous trouvez face à un bardage en bois parsemé d'ouvertures. Ces fenêtres traversantes vous offrent un tableau sur la nature. Mais si vous n'êtes pas seul, il se pourrait que ces points de vue soient perturbés par le passage de pieds, d'un torse, d'une tête, ... C'est qu'il se passe quelque chose de l'autre côté. Quand vous entrez dans La Scène, vous découvrez l'envers du décor et ses coulisses. Sa structure en échafaudage vous permet de grimper et de jouer à l'intérieur. Ce n'est pas seulement un dispositif de contemplation mais bien un espace de récréation pour celles et ceux ayant gardé

leur âme d'enfant. Avant tout pensée comme une cabane, nous avons à cœur de garder un aspect ludique. Cela se retranscrit dans les déplacements qui peuvent s'y opérer, le fait de pouvoir prendre de la hauteur en suivant le chemin d'échelles et de paliers ; mais également avec ces points de vue extérieurs proposant des jeux d'images. Enfin, La Scène est pensée comme un espace double. Cette scénographie au cœur de la nature vous laissera tout le loisir de venir y jouer et improviser vos spectacles préférés. Si elle est sélectionnée, nous lui écrirons une pièce pour la présenter lors de son inauguration et nous la jouerons devant ceux qui auront su la trouver.

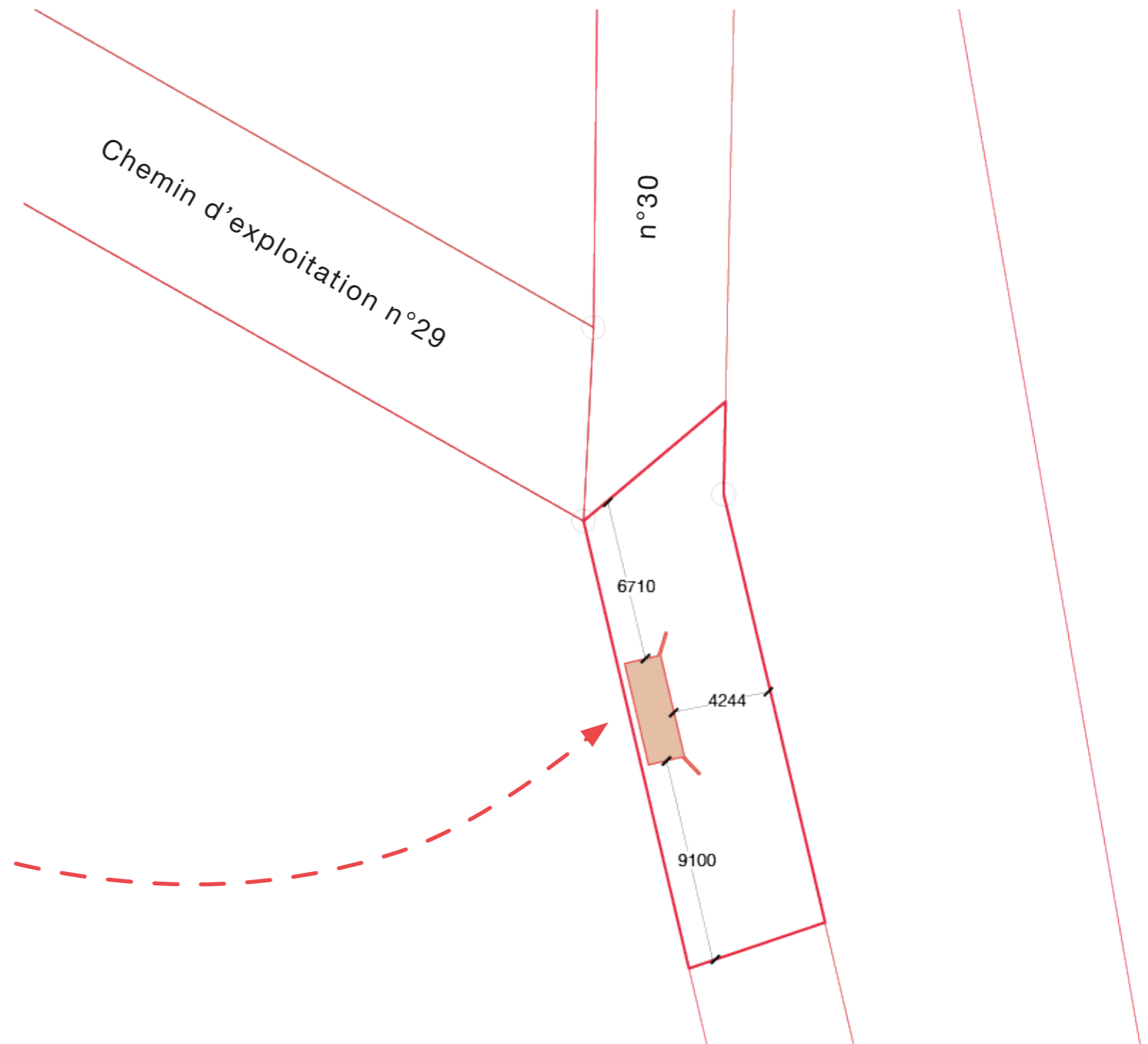
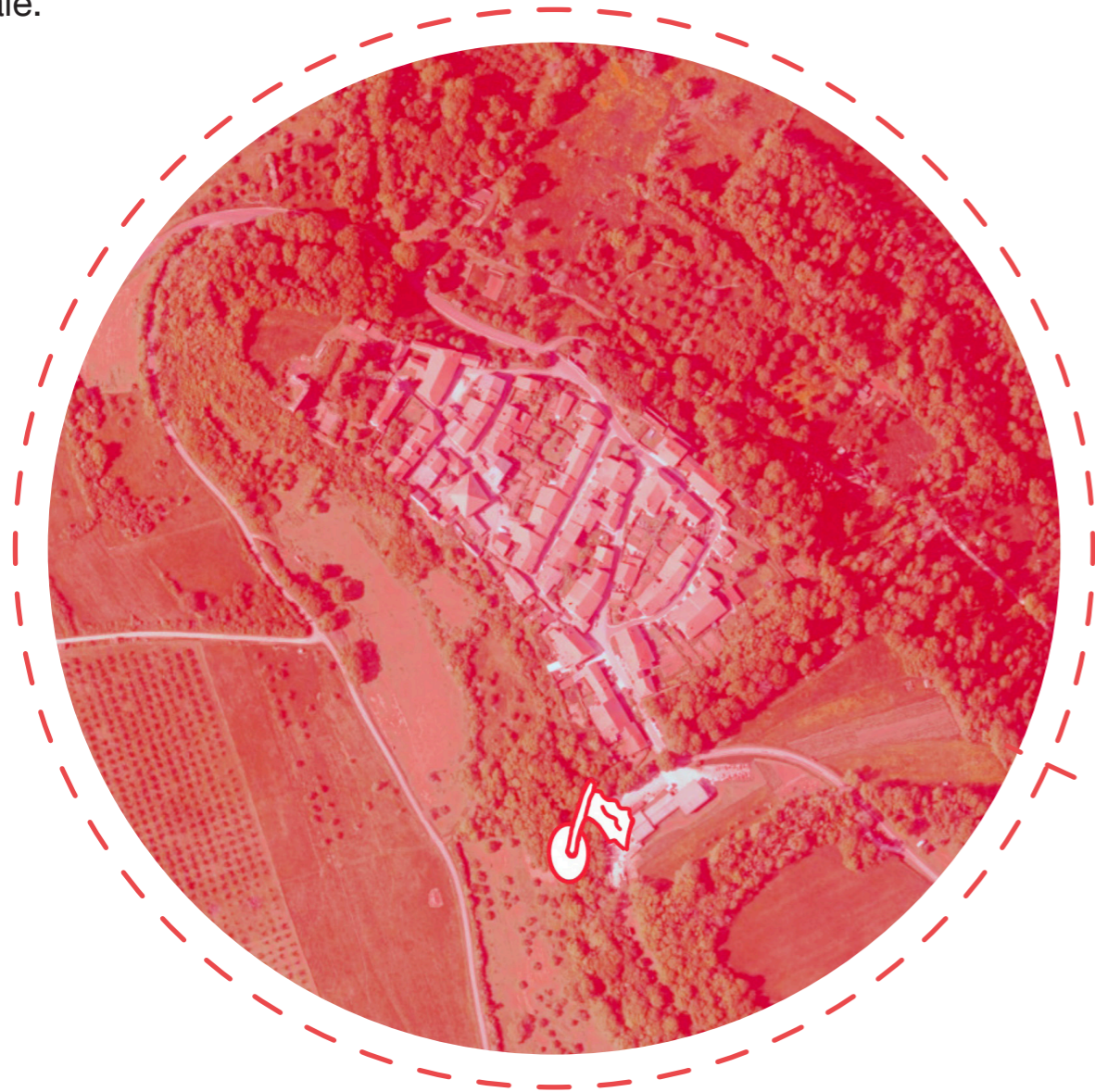


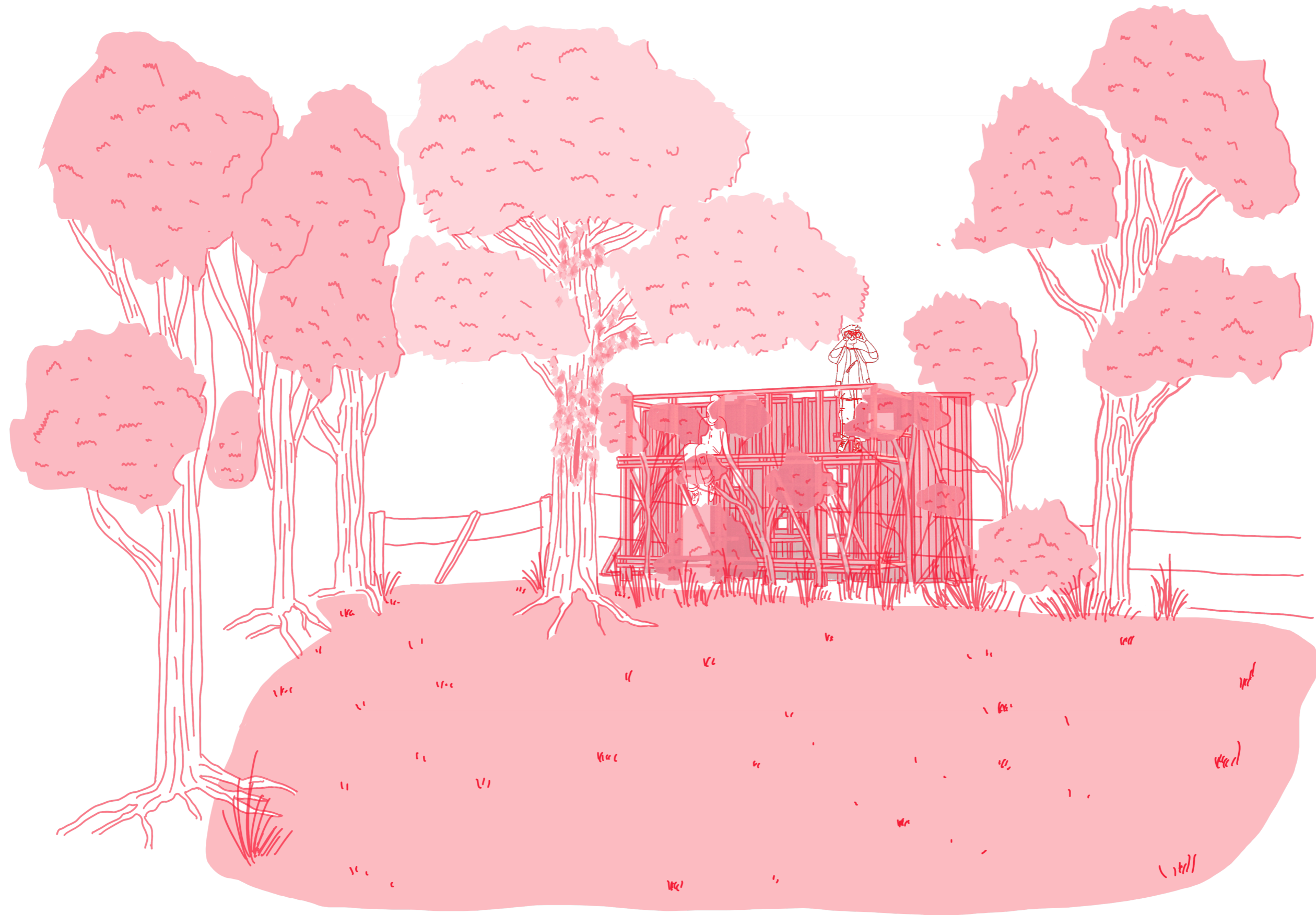
ÉCLATÉ : le décor (bardage)  
et la structure



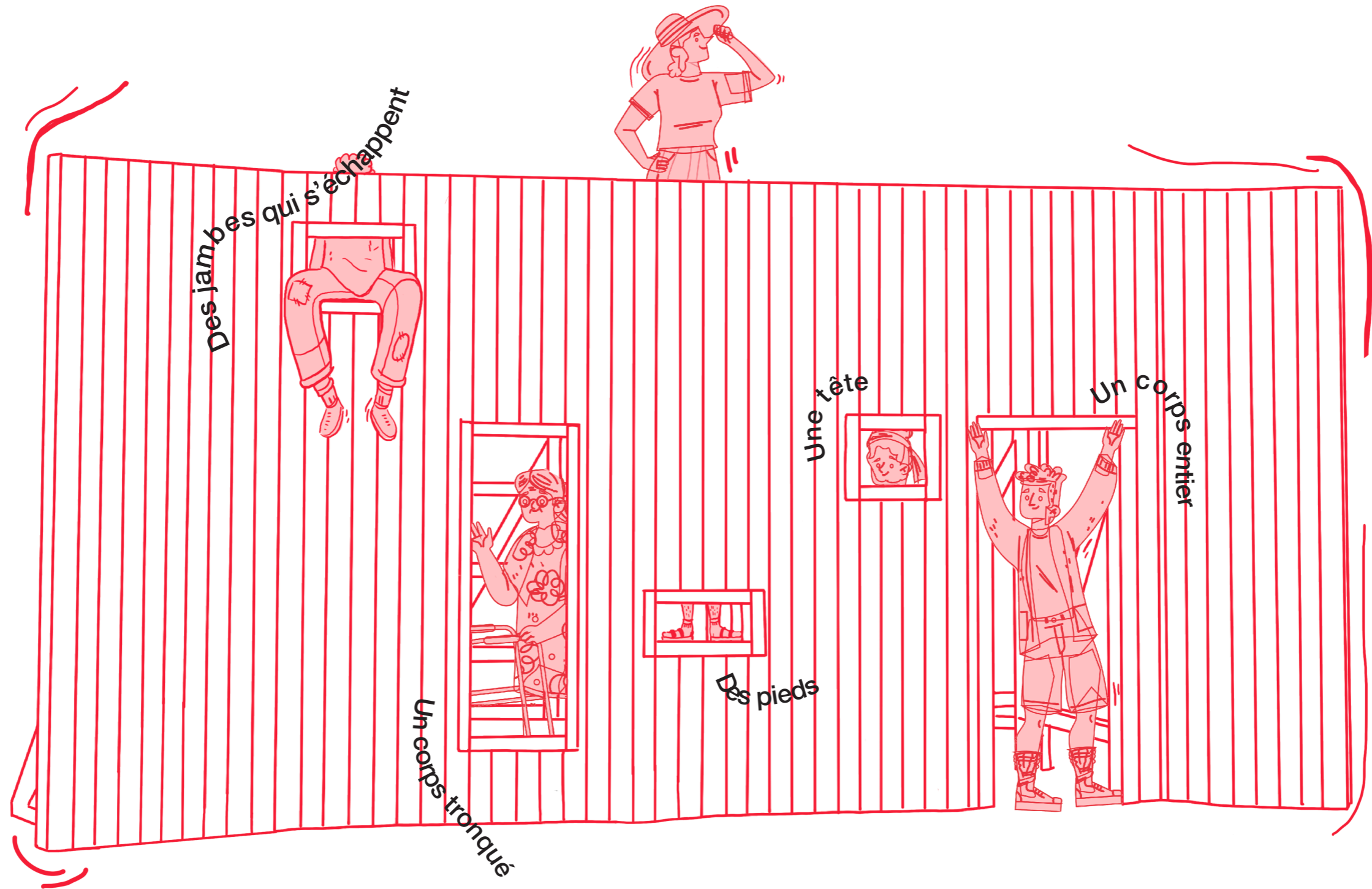
# S'INSÉRER DANS LA FRICHE

Le projet s'inscrit sur le site de la friche. À l'écart du village, le module s'implante sur la bordure Ouest de la parcelle, au plus proche du paysage avoisinant, et en contact avec la canopée estivale.

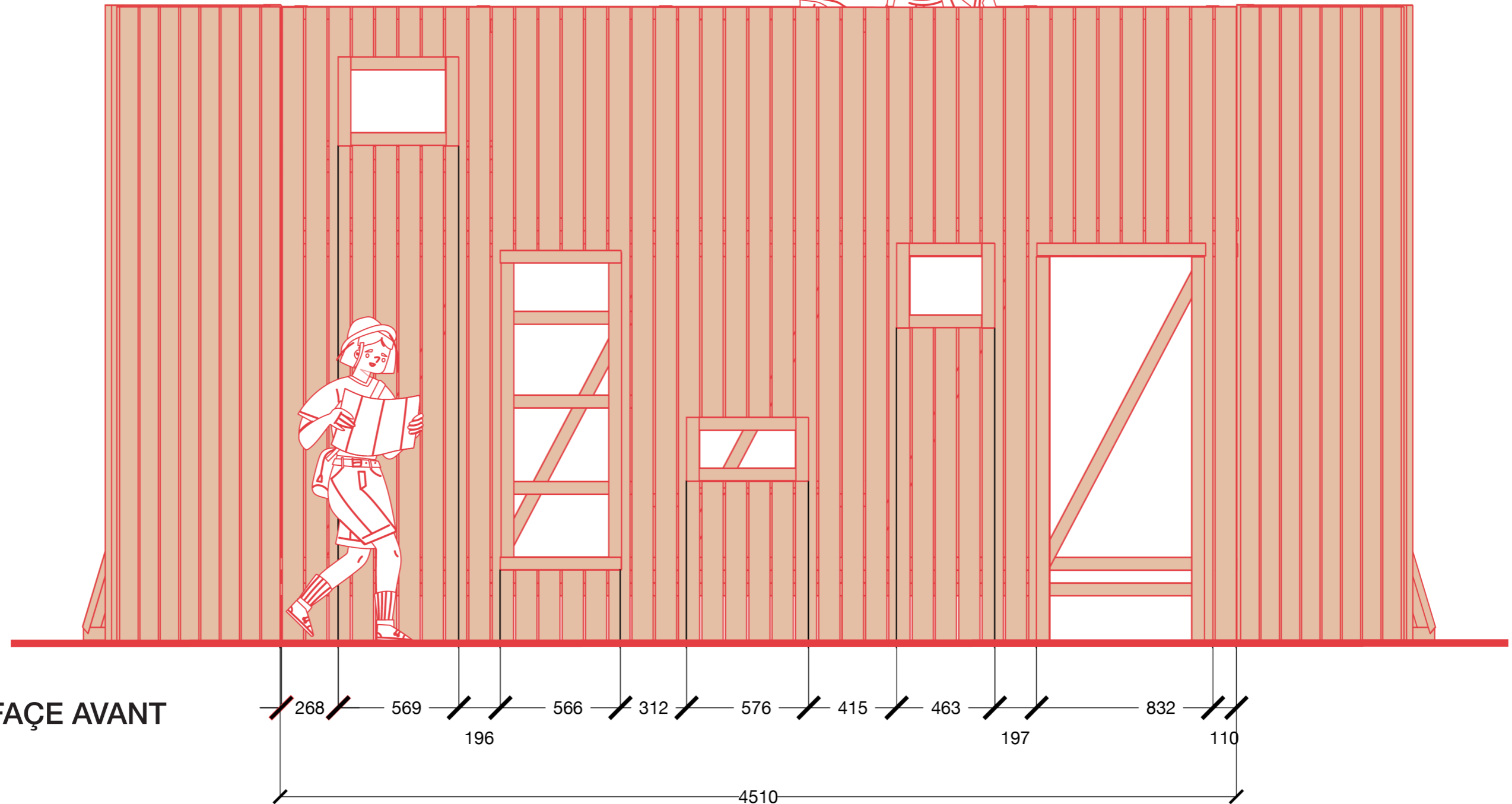




# OFFRIR DES CADRAGES INSOLITES



# UNE STRUCTURE INSPIRÉE DU DÉCOR DE THÉÂTRE

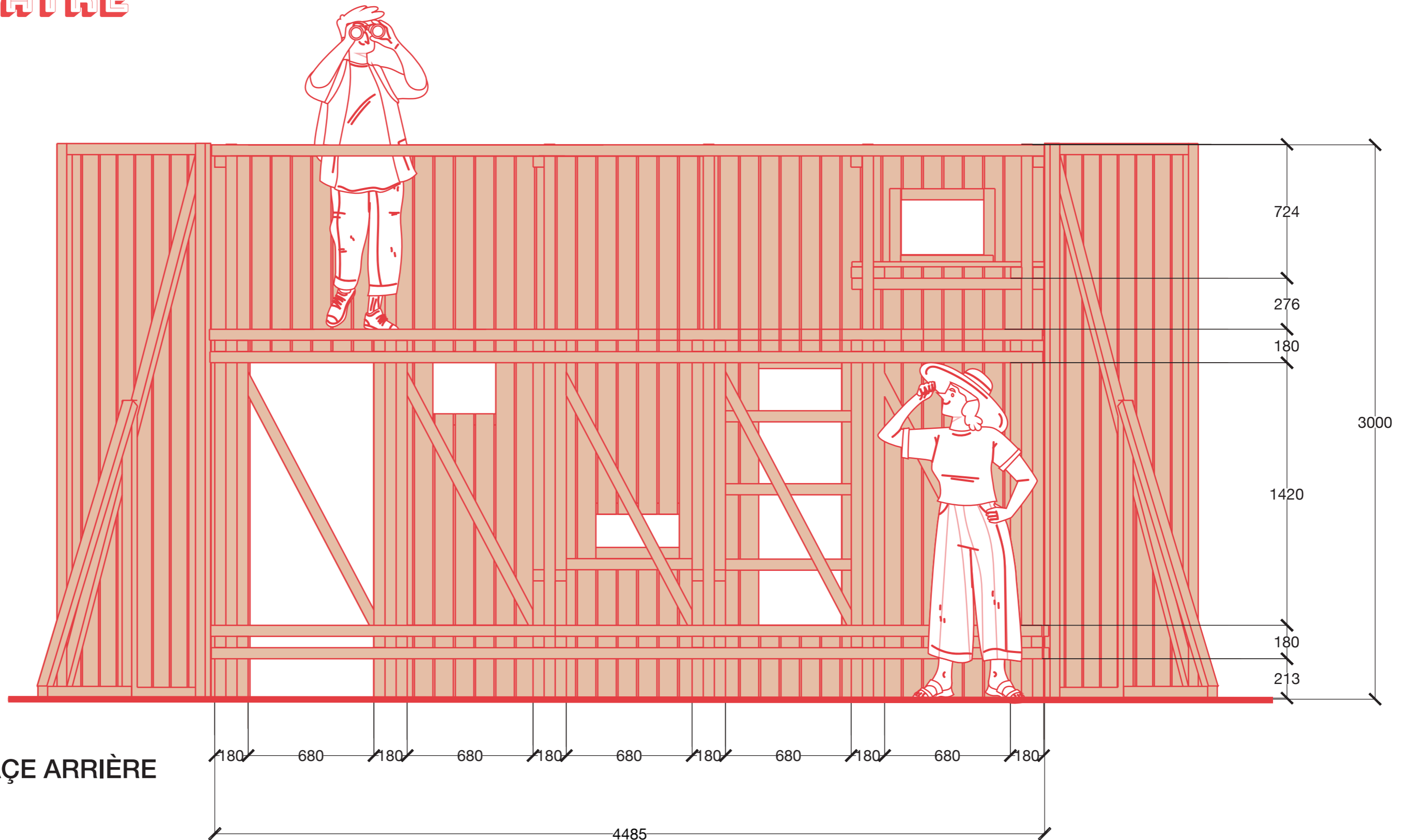


ÉLÉVATION FAÇE AVANT  
échelle 1:20

LA SCÈNE, Vaudémont se prête au show !



# UNE STRUCTURE INSPIRÉE DU DÉCOR DE THÉÂTRE

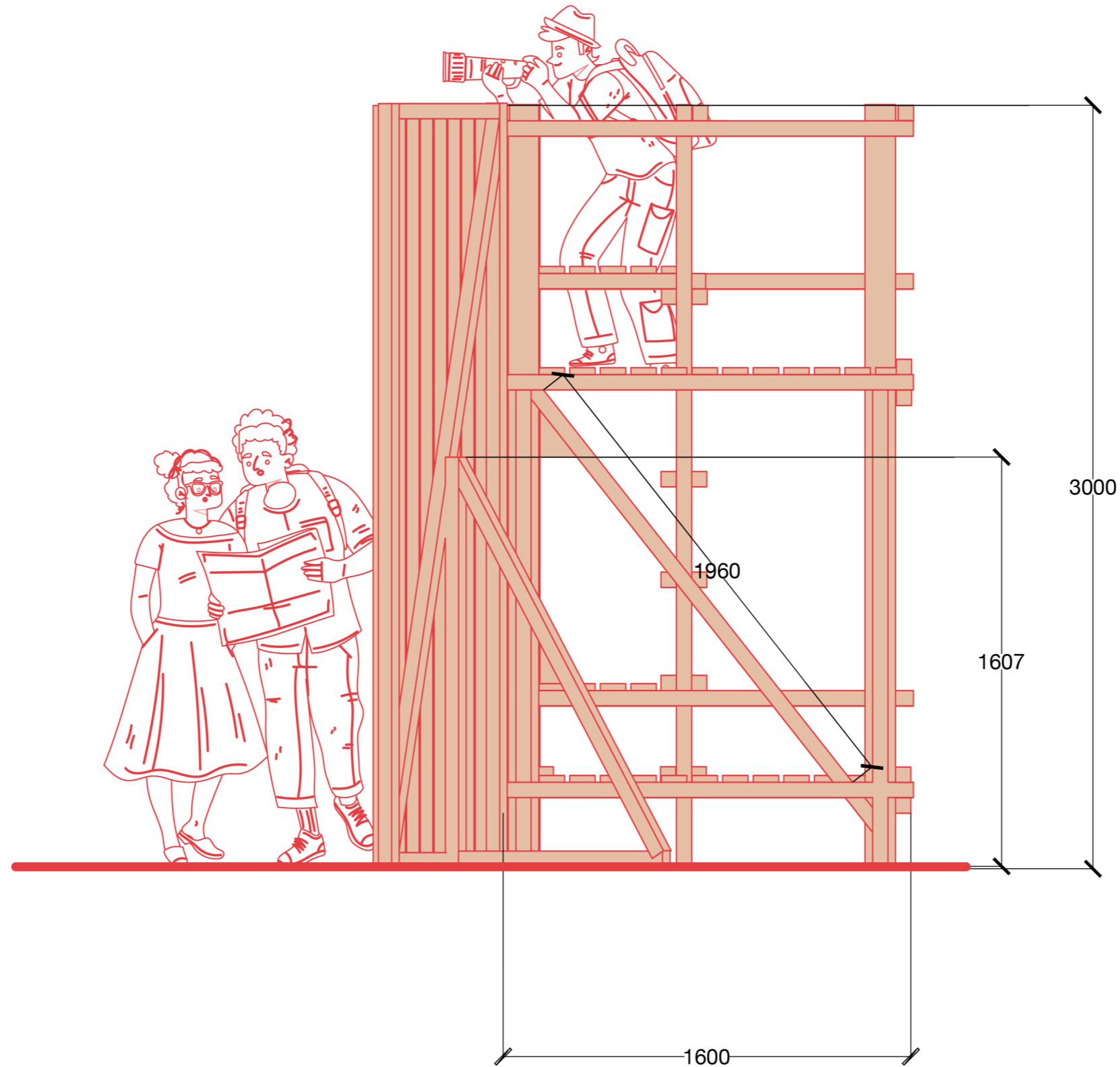


ÉLÉVATION FAÇE ARRIÈRE  
échelle 1:20





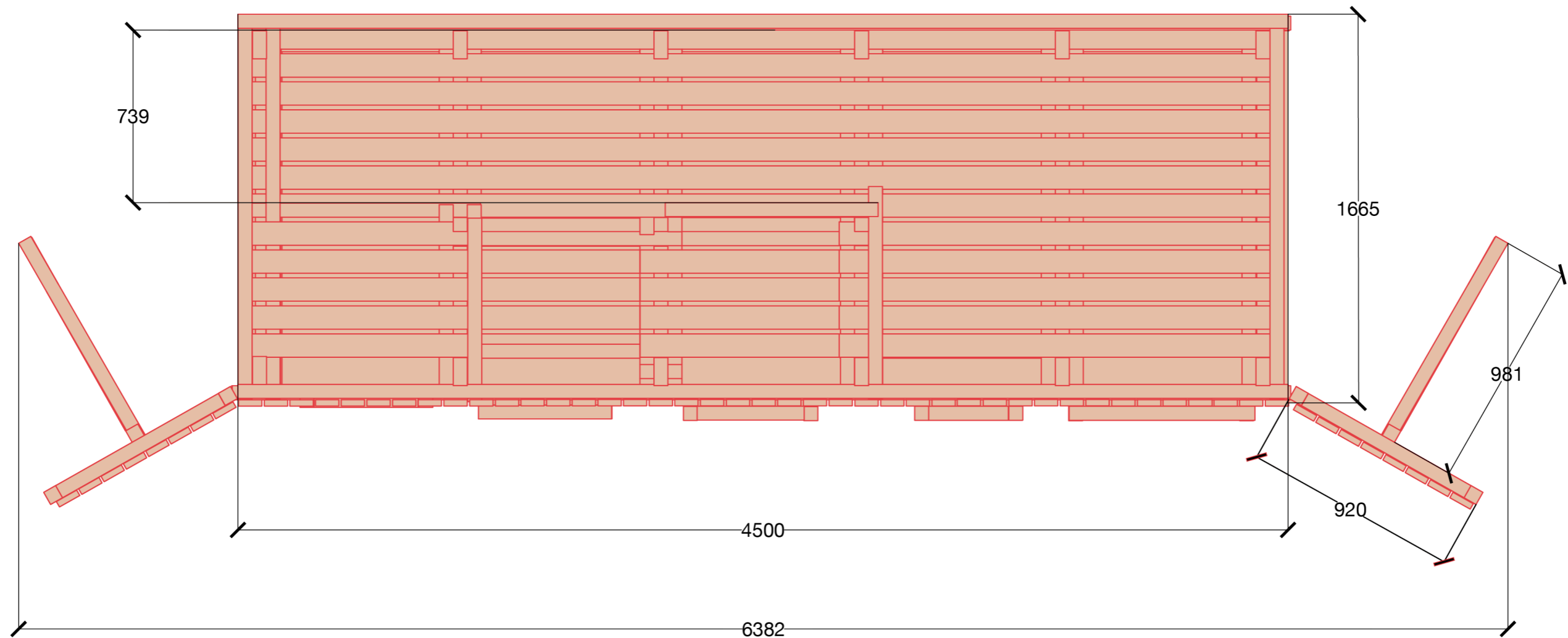
# UNE STRUCTURE INSPIRÉE DU DÉCOR DE THÉÂTRE



ÉLÉVATION FAÇE DROITE  
échelle 1:20



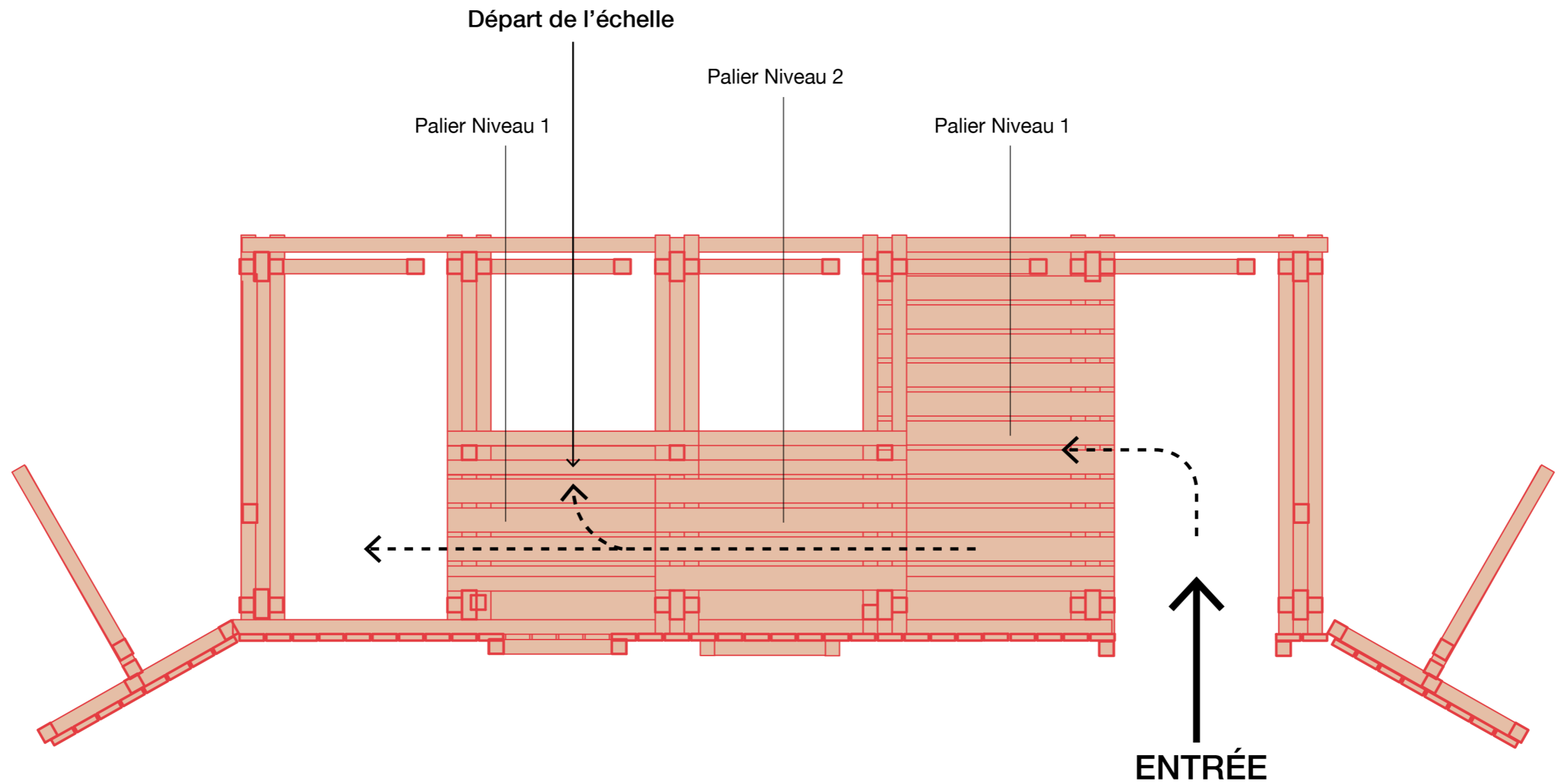
# UNE STRUCTURE INSPIRÉE DU DÉCOR DE THÉÂTRE



PLAN MASSE  
échelle 1:20



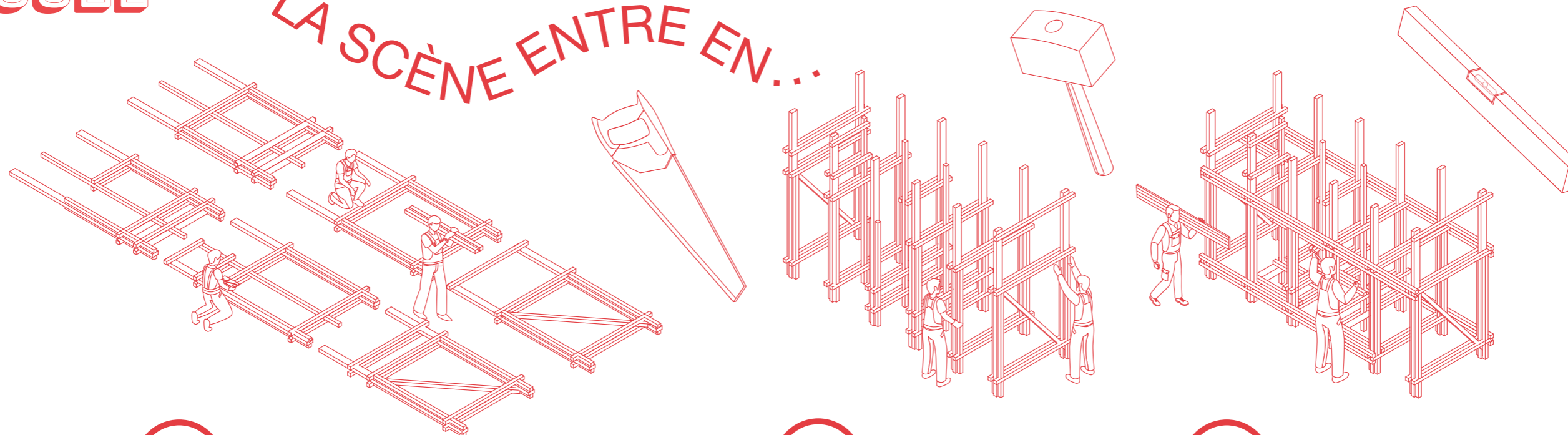
# UNE STRUCTURE INSPIRÉE DU DÉCOR DE THÉÂTRE



PLAN COUPE (coupe à 1m)  
échelle 1:20

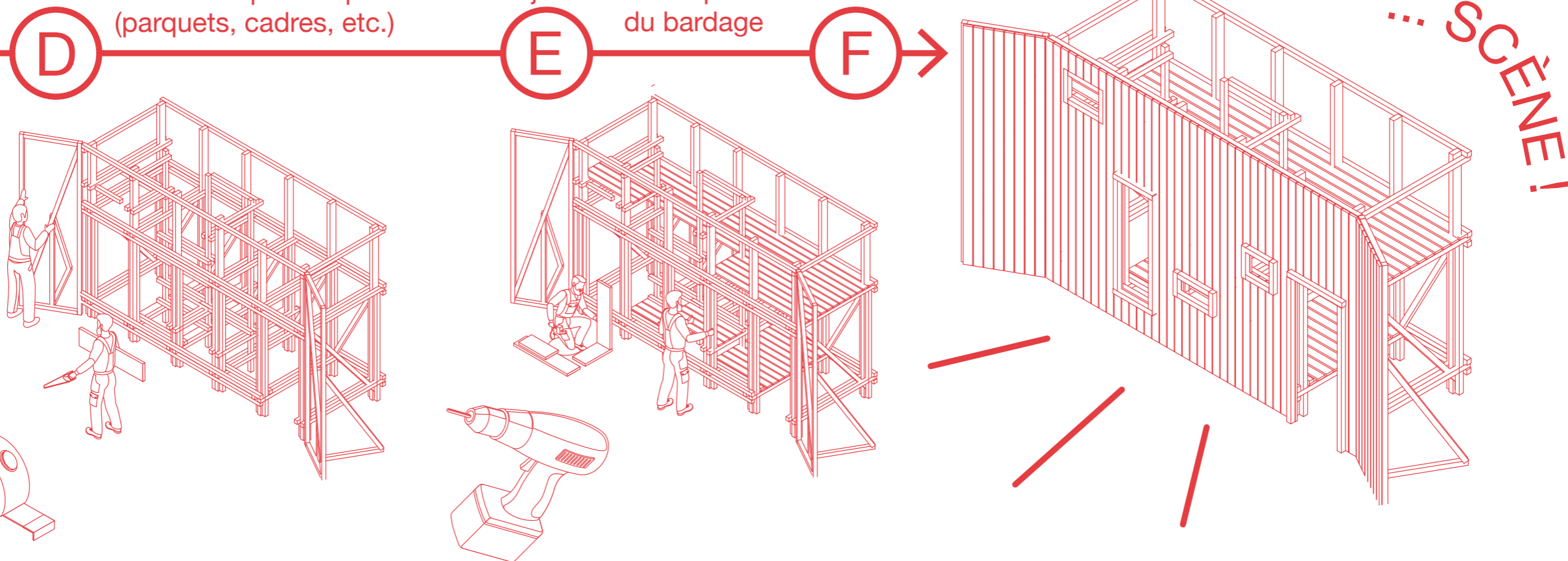


## LA SCÈNE ENTRE EN...

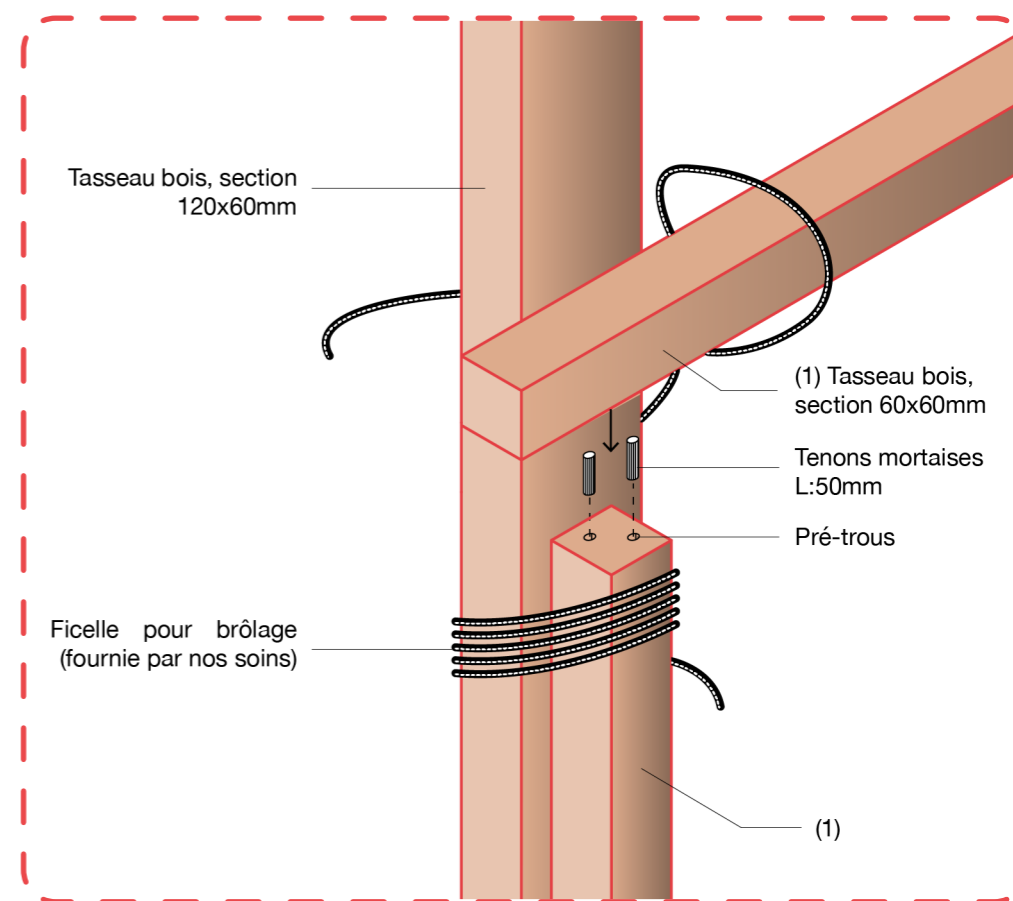
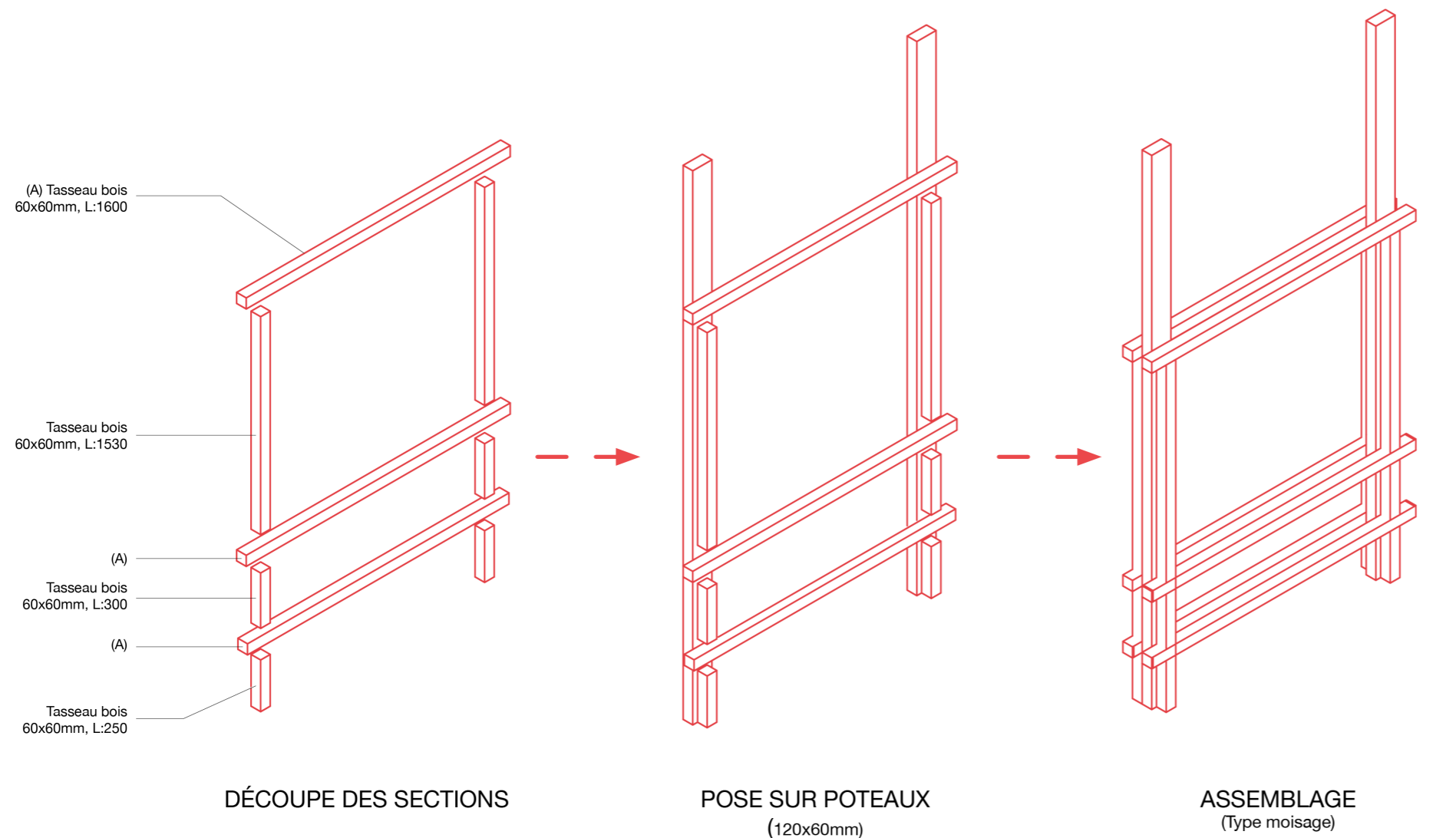


Pose des éléments préfabriqués (parquets, cadres, etc.)

Ajustements et pose du bardage

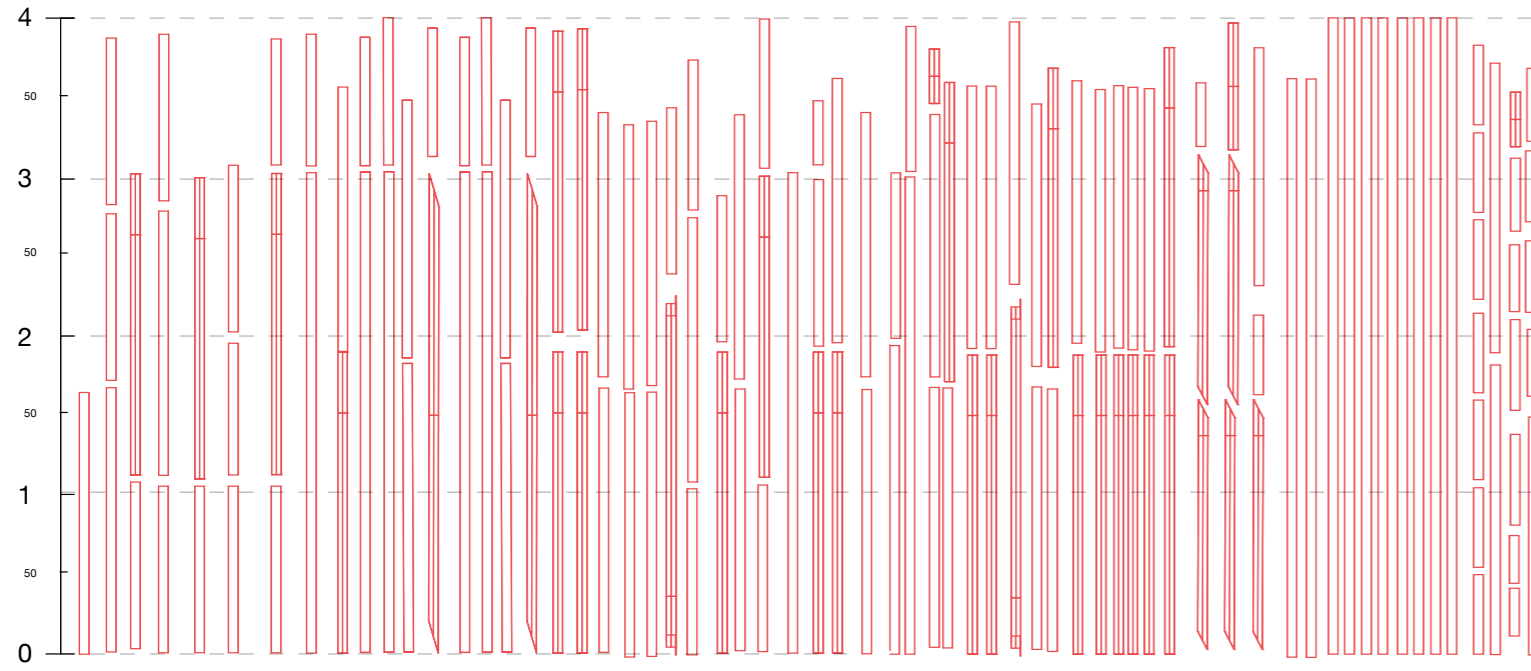


# DES ASSEMBLAGES SIMPLES



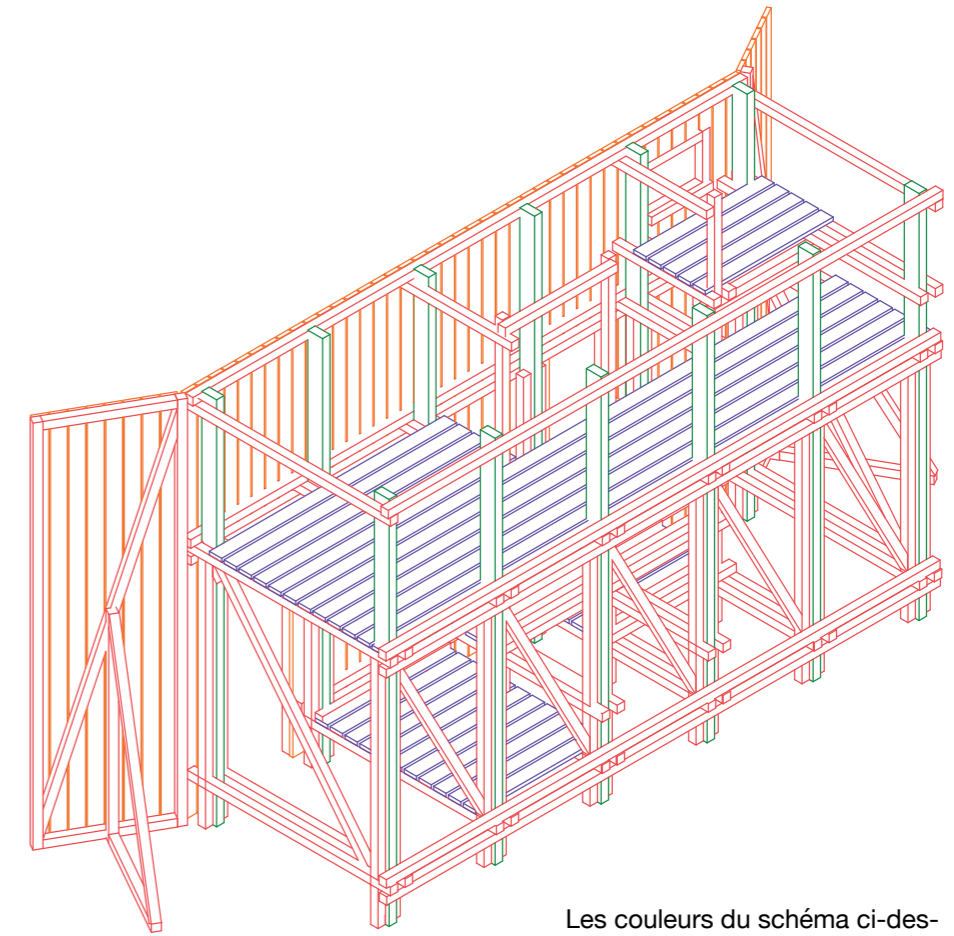
Dans un soucis de sobriété et de démontabilité du projet, nous souhaitons utiliser le moins de vis/clous possible. À l'exception du bardage et des parquets, nous projetons de réaliser tous les assemblages de la structure par clavette et par brôlage.



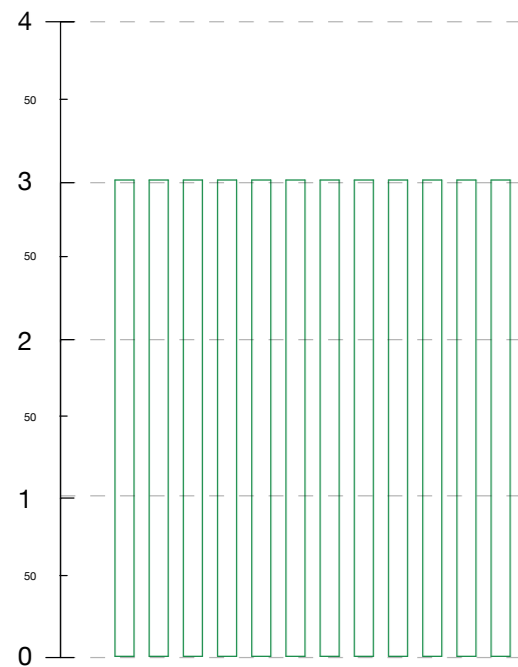


CALPINAGE TASSEaux SECTION 60X60mm (1/2) - STRUCTURE

TOTAL : 63 TASSEaux

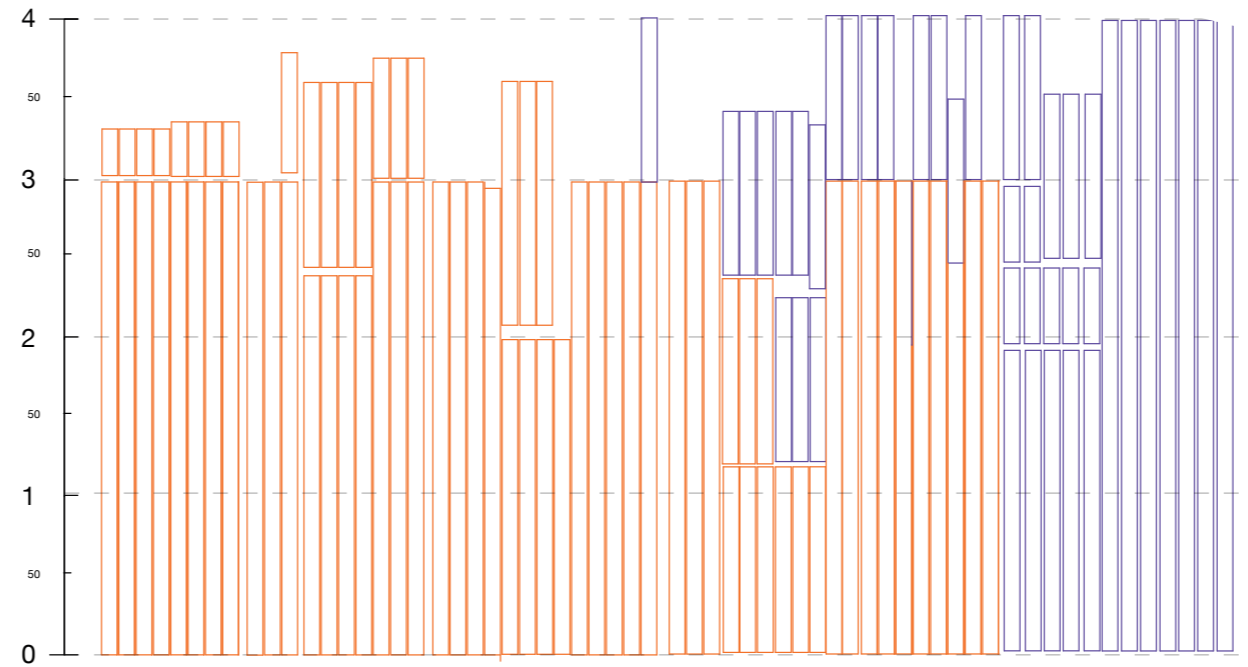


Les couleurs du schéma ci-dessu correspondent aux emplacements des différentes sections (cf. les différentes couleurs de calpinage)



TOTAL 1 : 12 TASSEaux

CALPINAGE TASSEaux SECTION 120X60mm - POUTRES

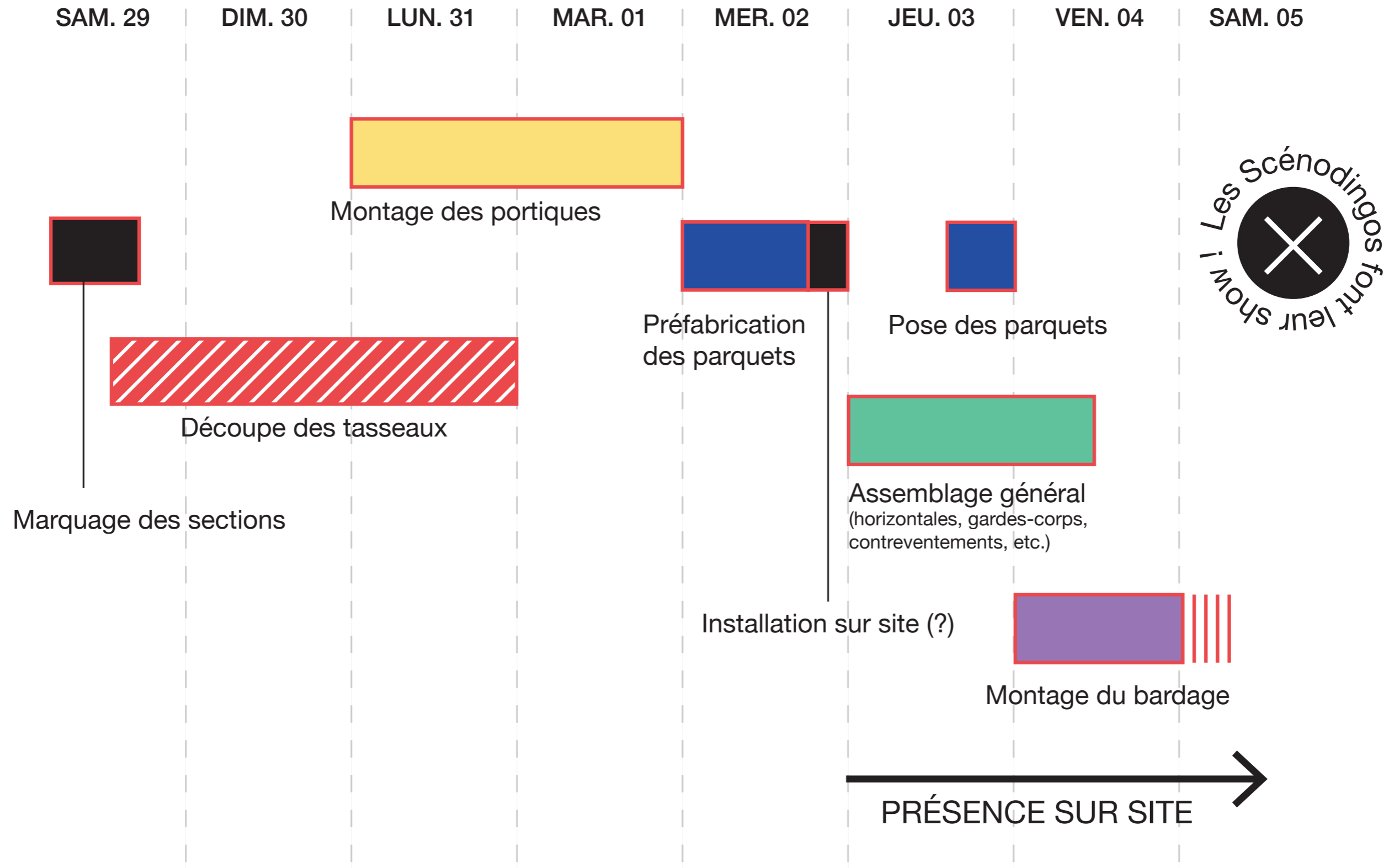


TOTAL : 62 TASSEaux

CALPINAGE TASSEaux SECTION 27X200mm - BARDAGE & PARQUETS



# ORGANISATION DE LA SEMAINE



### Bois

Dimensions des éléments bois (en mm)	Quantité (unité)	Volume (m <sup>3</sup> )
27x100x4000	62	0,6696
27x200x4000		
40x60x4000		
60x60x4000	63	0,9072
60x120x4000	12	0,1728
	Total	1,7496

### Quincaillerie

Type	Référence	Ø x L (mm)	Quantité (unité)
VIS	VTD138	6x40/24mm	
	VTD140	6x50/30mm	
	VTD141	6x60/36mm	
	VTD142	6x70/42mm	
	VTD143	6x80/48mm	
	VTD144	6x90/54mm	
	VTD145	6x100/60mm	
	VTD147	6x120/72mm	
	VTD148	6x140/75mm	
BOULONS / ECROU	Longueur à remplir par les candidats		
CLOUS	Longueur à remplir par les candidats	5cm	Environ 200

Echo du marteau édition 2023

